

# ● Leather Sample ●

コンビ鞣し革

※1.8 ~ 2 mm厚

2032



2150



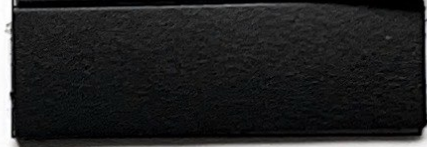
432



270



2049



ヌメタンロー革

※1.8 ~ 2 mm厚



薄口ヌメカーフ革

※1.2 ~ 1.5 mm厚

厚口本ヌメ革

※3 ~ 3.5 mm厚

657



310



黒



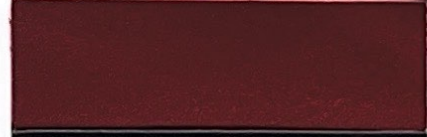
204



209



214



215



201



※ロットによる色ブレがございます。

※部位による色むらがございます。

※部位により厚み、固さ、シワ感が異なります。